



令和2年7月15日 発行

一貫だより

vol.666 7月 第1号



志望校を母校にする塾



ホームページ



Twitter

〒701-1153 岡山市北区富原 798

☎086-253-2687 ✉info-ikkan@ikkan-jyuku.jp

2020年 夏期講習受付中

7月25日(土)より、夏期講習が開始となります。今年は例年と異なり夏休みが短い上に、新型コロナウイルスの感染リスク等を考えると、夏休みをあまり満喫できないかもしれません。それから、受験生は復習の時間も限られてくるため、**きちんと計画して学習しないと取り返しがつかなくなってしまいます。**受験生以外の生徒に関しても、お休みとなっているこの期間中に、しっかり学習するか否かで今後の学習に大きな差が出るといっても過言ではありません。なぜなら、**2学期の学習内容は、1学期と比べて難度が高く**、一筋縄ではいかないものばかりだからです。さらに、この1学期は進度が例年よりも早い学校がありました。1学期の内容が不十分な状態で2学期を迎えると、理解するのに時間がかかる場合や、理解できない可能性もあります。そのため、この夏休みに、自分の苦手な分野、教科の克服、得意分野の更なる飛躍、新しいことへの挑戦もして、有意義な夏休みにしましょう。

[課題勉強会]

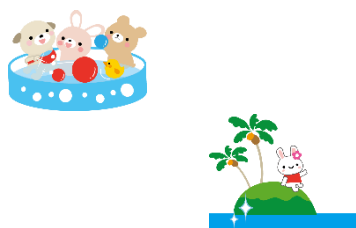
夏期講習期間中、9:30~11:30の時間で課題勉強会を開催します。部活動等でこの時間帯に参加できない場合は、この時間以外に来て学習をすることもできます。しかし、出来るだけこの時間に来て、夏休み期間中に学校で出ている課題を終わらせる、小・中学生は夏休みの最後に受験する全国学力診断テストに備えて学習する、疑問点や分からない問題を質問するなどして、2学期の準備をしましょう。

7月・8月の通常授業日程



課題勉強会
参加者募集中!

●ジュニアコース:	
7月20日(月) 16:20~17:10	7月23日(木) 祝日のため休校
7月27日(月) 16:20~17:10	7月30日(木) 16:20~17:10
8月3日(月) 9:30~10:20	8月8日(土) 9:30~10:20
8月10日(月) 祝日のため休校	8月15日(土) お盆休み
8月17日(月) 9:30~10:20	8月22日(土) 9:30~10:20
8月24日(月) 9:30~10:20	8月27日(木) 16:20~17:10



※夏期講習期間中、ジュニアコースの時間割が通常と異なっています。お間違のないよう、通塾してください。

また、指導時間も一部異なっております。ご都合が悪い際には、是非ご相談ください。

7月・8月の通常授業日程



●小学4~6年生:	
7月20日(月) 17:10~18:40	7月21日(火) 17:10~18:40
	7月28日(火) 17:10~18:40
	8月4日(火) 15:10~16:40
	8月11日(火) 15:10~16:40
7月23日(木) 祝日のため休校	7月24日(金) 祝日のため休校
7月30日(木) 17:10~18:40	7月31日(火) 17:10~18:40
8月6日(木) 15:10~16:40	
8月13日(木) お盆休み	



●中学受験コース:	
7月22日(水) 17:10~18:40	7月25日(土) 14:00~15:30
7月29日(水) 17:10~18:40	8月1日(土) 10:00~11:30
8月5日(水) 9:30~11:00	8月7日(金) 9:30~11:00
8月12日(水) 9:30~11:00	8月14日(金) お盆休み
8月19日(水) 9:30~11:00	8月21日(金) 9:30~11:00



●中学1年生:		
7月21日(火) 18:40~20:00	7月23日(木) 祝日のため休校	7月24日(金) 祝日のため休校
7月28日(火) 18:40~20:00	7月30日(木) 20:10~21:30	7月31日(金) 18:40~20:00
8月4日(火) 17:10~18:30	8月6日(木) 20:10~21:30	8月7日(金) 18:40~20:00
8月11日(火) 17:10~18:30	8月13日(木) お盆休み	8月14日(金) お盆休み
8月18日(火) 17:10~18:30	8月20日(木) 20:10~21:30	8月21日(金) 18:40~20:00

●中学2年生:		
7月20日(月) 18:40~20:00	7月22日(水) 20:10~21:30	7月23日(木) 祝日のため休校
7月27日(月) 18:40~21:30	7月29日(水) 20:10~21:30	
8月3日(月) 18:40~20:00	8月5日(水) 20:10~21:30	8月6日(木) 17:10~18:30
8月10日(月) 祝日のため休校	8月12日(水) 20:10~21:30	8月13日(木) お盆休み
8月17日(月) 18:40~20:00	8月19日(水) 20:10~21:30	8月20日(木) 17:10~18:30

●中学3年生:		
7月20日(月) 20:10~21:30	7月22日(水) 18:40~20:00	7月25日(土) 17:10~21:30
		8月1日(土) 14:10~18:40
	8月5日(水) 13:00~16:20	
	8月12日(水) 13:00~16:20	

※夏期講習期間中、小学生、中学生の時間割が通常と異なっています。お間違のないよう、通塾してください。

また、指導時間も一部異なっております。ご都合が悪い際には、是非ご相談ください。

7月・8月の通常授業日程



●高校1年生：毎週月曜日・木曜日 20:10～21:40 (数学) 毎週金曜日 20:10～21:40 (英語)		
7月20日(月) 20:10～21:40	7月23日(木) 祝日のため休校	7月24日(金) 祝日のため休校
7月27日(月) 20:10～21:40	7月30日(木) 20:10～21:40	7月31日(金) 20:10～21:40
8月3日(月) 20:10～21:40	8月6日(木) 20:10～21:40	8月7日(金) 20:10～21:40
8月10日(月) 祝日のため休校	8月13日(木) お盆休み	8月14日(金) お盆休み
8月17日(月) 20:10～21:40	8月20日(木) 20:10～21:40	8月21日(金) 20:10～21:40

●高校2年生：毎週月曜日・木曜日 20:10～21:40 (数学) 毎週金曜日 20:10～21:40 (英語)		
7月20日(月) 20:10～21:40	7月23日(木) 祝日のため休校	7月24日(金) 祝日のため休校
7月27日(月) 20:10～21:40	7月30日(木) 20:10～21:40	7月31日(金) 20:10～21:40
8月3日(月) 20:10～21:40	8月6日(木) 20:10～21:40	8月7日(金) 20:10～21:40
8月10日(月) 祝日のため休校	8月13日(木) お盆休み	8月14日(金) お盆休み
8月17日(月) 20:10～21:40	8月20日(木) 20:10～21:40	8月21日(金) 20:10～21:40

●高校3年生：毎週月曜日・木曜日 20:10～21:40 (数学) 毎週火曜日 20:10～21:40 (英語)		
7月20日(月) 20:10～21:40	7月21日(火) 20:10～21:40	7月23日(木) 20:10～21:40
7月27日(月) 20:10～21:40	7月28日(火) 20:10～21:40	7月30日(木) 20:10～21:40
8月3日(月) 20:10～21:40	8月4日(火) 20:10～21:40	8月6日(木) 20:10～21:40
8月10日(月) 休講 (夏期講習あり)	8月11日(火) 20:10～21:40	8月13日(木) お盆休み
8月17日(月) 20:10～21:40	8月18日(火) 20:10～21:40	8月20日(木) 20:10～21:40

7月8月の予定



7月23日(木) 休校日	7月26日(日) 休校日	8月13日(木)～16日(日) お盆休み
7月24日(金) 休校日	8月2日(日) 休校日	8月23日(日) 休校日
7月25日(土) 夏期講習開始	8月9日(日) 休校日	8月30日(日) 小中学生 全国模試

7月の土曜日勉強会 開催日

7月18日(土) 14:00～17:00、19:00～20:00

※7月25日(土)～8月29日(土)の期間中は夏期講習期間中のためございません。

ダラダラせずに、
メリハリのある生活を心がけよう！



8月30日(日) 実施 小・中学生対象 全国学力診断テスト試験範囲



	算数	国語	理科	社会
小3	4けたのたし算・ひき算 わり算/長方形と正 方形/はこの形 選択Ⅰ…時こくと時間 選択Ⅱ…表とぼうグラフ	説明文の読解/漢字の 読み書き/ことばの学 習(反対の意味のことば ほか)/主語・述語・ 修飾語		
小4	わり算/総まとめ/ 折れ線グラフ/図形 角の大きさ/大きな数	物語の読解/説明文の 読解/漢字/漢字の部 首/文の組み立て(主 語・述語・修飾語)		
小5	小数のわり算/総まと め【計算/図形 など】 体積/三角形や四角 形の角/合同な図形	物語の読解/説明的文 章の読解/漢字/漢和 辞典の引き方/係り受 け・呼応の副詞	総まとめ【植物の発芽と 成長/気温の変化/メ ダカの産卵と成長/か ん電池のつなぎ方】	地図/わたしたちのくら し/都道府県/世界 の国々/日本の国土/日本 の地形/日本の気候/あ たたかい土地と寒い土地
小6	分数のわり算/総まと め【計算/文字と式/割 合/図形 他】	俳句の鑑賞/随筆の読 解/漢字/熟字訓・音読 みと訓読み/活用する ことば	総まとめ【ものの燃え方 と空気/動物のからだ /天気の変化/電流と 電磁石】	これまでの総まとめ【地 理/日本国憲法/政 治のしくみと選挙/縄 文時代までの日本/卑 弥呼の時代】

	数学	英語	国語	理科	社会
中1	文字式の計算/正負の 数の計算/正負の数の 応用/文字式の表し方	これまでの総まとめ	漢字の読み書き/漢 字・語句の知識/小説 の読解/説明的文章の 読解	花のつくりとはたらき /根や茎のつくりとは たらき/水中の微生物 植物のはたらきと分類 /物質と気体	地球のすがたと世界の 国々/世界の人々の生 活と環境/人類の誕生 と古代文明の発生/旧 石器時代～古墳時代
中2	式の計算/連立方程式 /図形など 選択Ⅰ…1次方程式の 利用/比例と反比例 選択Ⅱ…連立方程式の 利用/1次関数	これまでの総まとめ	漢字の読み書き/漢 字・語句の知識/文法 問題/小説の読解/ 説明的文章の読解	植物総合/身のまわり の物質総合/大地の変 化総合/身のまわりの 現象総合 選択Ⅰ…酸化と還元 選択Ⅱ…消化と吸収	日本のすがた/世界の 諸地域/世界から見た 日本(自然・人口)/鎌 倉時代～全国統一
中3	2次方程式の解法 式の展開/因数分解 平方根/方程式 1次関数/図形など	これまでの総まとめ	漢字の読み書き/漢 字・語句の知識/文法 問題/小説の読解/ 説明的文章の読解	細胞分裂/化学総合/ 物理総合/地学総合/ 生物総合 選択Ⅰ…化学変化イオン	世界地理総合/日本の すがた/日本の諸地域 /身近な地域の調査/ 古代～近世総合/近・ 現代総合

※夏期特訓最終日に、小・中学生が受ける全国学力診断テスト試験範囲となります。中学生は、夏休み明けに学校で行われる課題考査、自己診断テストと重なる部分もあります。早目の準備が高得点の鍵となるので、しっかり学習しておきましょう。

※中学2,3年生は、志望校判定テストとなります。志望校は最大5つまで記入が出来ますので、考えておいて下さい。

※受験時間は、9:00～12:30、13:30～17:00 となっております。左記のお時間でご都合が悪ければ、別途対応致します。